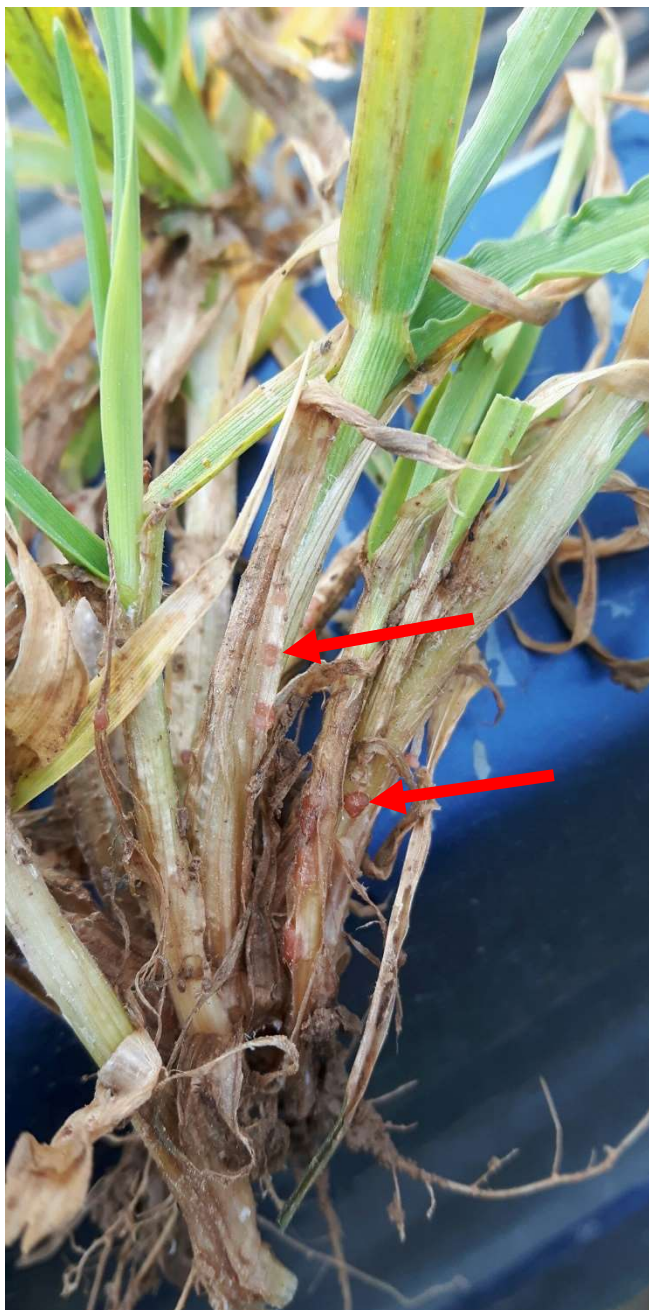


Nous mettons en œuvre plusieurs améliorations de la plateforme qui nous sert à notamment diffuser les avertissements et pouvons connaître certains dysfonctionnements à cause de ces changements.

Nous vous demandons de rapporter, le cas échéant, tout problème que vous pourriez rencontrer à cadcoasbl@cadcoasbl.be nous y regarderons au plus vite. Désolé pour ces désagréments.

Maladies en céréales



Typhula

Des dégâts occasionnés par *Typhula* nous ont été signalés la semaine dernière. *Typhula* est un genre de champignon inféodé au sol qui infecte le collet et les gaines foliaires des céréales d'hiver, en particulier l'orge. Après l'attaque, un jaunissement ou un dépérissement de la jeune plante est observable à la reprise de la végétation. Les plantes touchées s'arrachent facilement, leurs racines secondaires étant détruites. Le plateau de tallage prend un aspect filandreux et une pourriture humide se développe. Des structures caractéristiques aisément reconnaissables appelées sclérotés sont visibles au niveau des gaines foliaires (photo 1). Celles-ci sont arrondies de couleur brun-rouge et d'une taille pouvant varier de 0.5 à 5 mm. Les symptômes se manifestent au champ sous forme de grandes plages de plantes ou par lignes de semis, particulièrement sur des sols légers. A l'instar d'autres champignons présents dans le sol comme les *Pythium* spp., *Typhula* est un parasite de faiblesse qui s'attaque en hiver à des plantes physiologiquement faibles, principalement dans les cas de semis précoces et sur sols légers. Il infecte les plantes en automne et se développe lorsque les températures sont basses, après une couverture neigeuse et une humidité importante du sol. Les symptômes n'apparaissent que lors de la reprise de végétation et sont dus au faible renouvellement racinaire des plantes infectées. Cette maladie est rarement à l'origine de dégâts significatifs.

Photo : Sclérotés caractéristiques de *Typhula*.

Autres maladies

La présence de symptômes d'autres maladies (septoriose et oïdium majoritairement) dans le bas de plantes à la sortie de l'hiver est fréquente à ce moment de l'année et ne présage pas de la pression en maladie au printemps. Les conditions climatiques à venir détermineront le développement ultérieur de ces maladies sur les nouvelles feuilles. Les cultures sont encore peu avancées par rapport aux dernières années, il est encore trop tôt pour réaliser les premières observations. Un point sur la situation phytosanitaire sera réalisé le 10 avril. Dans les situations où une attaque de *Typhula* est repérée, les dégâts ont déjà été causés et **aucune intervention n'est possible**.

Coordination scientifique : Groupe « maladies », A. Legrève, M. Delitte

Coordonnateur du CADCO : X. Bertel (081/62.56.85), visitez notre site : www.cadcoasbl.be

→ Le prochain avis est prévu pour le 10 avril.